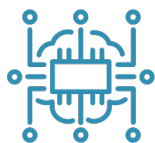


# GenieATM

## 電信級網路流量智慧分析及DDoS防護平台

GenieATM產品系列是專門為電信業者、網路營運商及資料中心打造的大型網路分析管理系統，擁有先進的IP Flow使用分析技術與大資料分析架構，能提供全網流量趨勢的宏觀視角，也能提供深入挖掘流量屬性的微觀分析，讓客戶能更佳地規畫、管理及營運他們的網路環境。GenieATM的異常流量偵測引擎，透過網路行為分析 (Network Behavior Analysis) 技術及系統自動學習機制，能即時偵測DDoS和蠕蟲攻擊等具安全威脅的異常流量，保護客戶全網的安全。

### 主要功能



#### 自動學習流量檢測引擎

以流量基線自動學習機制，降低人工手動設定的仰賴，並提供基於網路物件及IP的流量行為基線，精準檢測DDoS及各種網路威脅。



#### 全方位異常流量排除

當系統檢測到異常事件時，能立即以Email、SNMP、Syslog及Webhook等多樣化方式通知網管人員。針對異常緩解，系統可發佈BGP黑洞路由、BGP FlowSpec路由，或導向第三方清洗設備以排除攻擊流量。



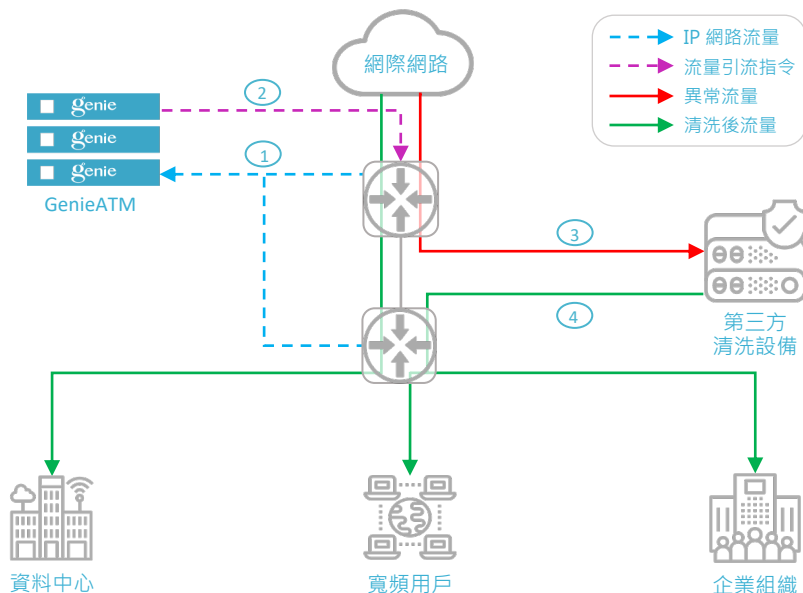
#### 深層流量分析與視覺報表

以各種彈性的預設定、即時設定、回溯性定義分析條件等方式，深入透析網路內各個網路範圍、網路資源(服務伺服器)、及網路使用者，分析彼此間的流量流向與網路應用分佈，提供7x24的全網流量分析及視覺化圖表。



#### 高速流量資料挖掘與偵測

領先業界的流量資料挖掘能力，單一系統可支援高達12,000台路由器及每秒2千4百萬的流量頻寬(fps)，內建高速流量分類、統計及排序引擎，提供各種大規模網路的秒級DDoS安全檢測



GenieATM 異常網路流量偵測及排除

## 產品應用及效益

### 全網透視

- 從網內到網外，全面監控流量走向、路徑、及使用分布
- 不僅防護網路邊界鏈路，更提供全網各處的安全防護，以較低的TCO達成更優的解決方案ROI

### DDoS攻擊防護

- 以網路行為分析技術，有效偵測DDoS、蠕蟲攻擊、零時攻擊等各類網路威脅
- 從雲端上游或靠近攻擊源進行即時排除，將網路威脅及衝擊降到最低
- 減少因網路攻擊所造成的網路服務中斷時間及業務損失

### 高效能網路除錯

- 讓網管人員以單一門戶介面輕易掌握全網流量樣態，做為高效的全網除錯工具
- 以流量快照功能即時分析流量資料，迅速鎖定目標範圍，並彈性的深入挖掘以找出網路問題根源

### 網路資源規劃

- 快速定位網路資源熱點，預測網路可能壅塞位置，以協助規劃最佳的網路資源投入決策
- 將網路流量、設備介面、路由屬性等資訊進行關聯分析，以優化整體網路的效能與利用率

### 互連分析及優化

- 協助鎖定最適合的互連業者夥伴，評選最符合經濟效益的網際網路接取服務供應商
- 提供對外網際網路接取成本分析，以達成優化接取成本並提升接取品質的營運目標

### 啟動MSSP雲端增值服務

- 協助電信網路服務運營商以雲端管理服務方式，提供終端企業用戶流量分析及DDoS防護等軟體加值服務
- 透過易管理的單一門戶平台，以最符合經濟效益的技術，支援雲端多租戶服務提供